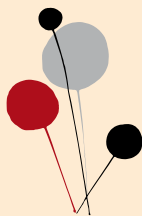


# Livret enseignant



saïson 2022/23

**THÉÂTRE NATIONAL DE NICE**

**SOMMAIRE** • 2 Saison 2022/23 : L'édito • 3 Le mot de la DAAC • 4 La Troupe du TNN • 5 Un parcours pédagogique • 6 Les projets pédagogiques • 7 Les réservations • 8 Les sorties ponctuelles & tarifs • 9 Les bons plans • 10 Les établissements partenaires • 11 Théâtre à lire • 12-13 La saison en images • 14-19 Les spectacles de la saison • 20-21 Les salles du TNN • 23 Accessibilité pour les personnes en situation de handicap

VOS CONTACTS TNN

**Agnès Mercier** [agnes.mercier@theatredenice.org](mailto:agnes.mercier@theatredenice.org) • **Juliette Auger** [juliette.auger@theatredenice.org](mailto:juliette.auger@theatredenice.org)

# Saison 2022/23

L'édito

Nous sommes heureux de vous proposer notre **livret enseignant**. Véritable outil à destination des équipes pédagogiques et des enseignants, nous l'avons conçu spécialement pour vous aider à construire votre parcours d'éducation artistique et culturelle.

Nous vous proposons cette saison 38 spectacles présentés en soirées, dont 13 en temps scolaire, qui font la part belle à nos grands auteurs : Molière, William Shakespeare, George Feydeau, Ivan Tourgueniev, Samuel Beckett... mais votre parcours pourra également s'enrichir avec d'autres formes artistiques telles que la danse avec les danseurs des Ballets de Monte-Carlo, le cirque avec Victoria Thierrée Chaplin.

Ce livret vous permettra d'appréhender notre nouvelle saison et d'y découvrir nos propositions pour imaginer votre parcours.

Vous pourrez vous inspirer des pistes pédagogiques proposées pour chaque spectacle par Claire Bosc, enseignante et chargée de mission DAAC-Rectorat de Nice que nous remercions vivement pour son engagement précieux.

**Nous espérons vous accueillir nombreux dans nos nouvelles salles !**

## Vos contacts TNN

**Agnès Mercier**  
[agnes.mercier@theatredeNice.org](mailto:agnes.mercier@theatredeNice.org)

**Juliette Auger**  
[juliette.auger@theatredeNice.org](mailto:juliette.auger@theatredeNice.org)

# Le mot de la DAAC

par **Laurence Patti**, déléguée académique - Rectorat de Nice



**La programmation 2022-2023 fête à la fois l'esprit de troupe, la force du collectif et la conscience commune qui nous relie à l'intime et au singulier en mêlant toutes les formes du spectacle vivant.**

De résonances en dissonances, des voix singulières venues du fond des âges ou des débats les plus contemporains, la comédie humaine y déploie un espace de jeu infini.

Les arts de la scène viennent interroger l'histoire, ses drames et ses non-dits, ils réveillent les doutes et révèlent les ombres portées en défiant les conventions de genre et d'espace. Le retour des camps de la mort qui n'est pas un retour car il scelle le sort des déportés en les séparant à jamais des vivants ;

Le dernier des tabous, le cannibalisme, revisité sur le ton d'une farce en Absurdie ;

La quête de l'identité et la force des combats des plus fragiles.

Dans la course folle du monde, on y découvre une humanité qui s'oublie et se délite sous la force des événements, les Grecs parleraient des drôles de tour de la moira, cette fatalité contre laquelle l'humain ne peut rien et que le théâtre, sublime alchimiste, transforme en art. Cet art théâtral est un art d'illusionniste qui nous tend le miroir d'enfances perdues en quête de saveurs disparues, il nous donne le pouvoir de retrouver le goût, le sel de la vie, et de fuir la fadeur et l'ennui.

Tantôt, il interroge notre rapport aux mythes, à la vérité, à l'enfance, en revisitant les pouvoirs du conte, sans psychanalyse aucune, en suivant juste le chemin d'un frère et d'une sœur pour retrouver les pouvoirs de voyants qu'on prête aux poètes et aux enfants... Tantôt, il entretient la magie de réinterpréter sans cesse des classiques, il révèle la liberté des choix artistiques et les enjeux de la création.

Par l'alliance de la musique, du cirque et de la danse, il représente la vitalité des écritures créatives, et donne à voir des spectacles qui révolutionnent les définitions disciplinaires.

Cette sacrée saison s'ouvre à toutes les formes de l'imaginaire, aux hybridations les plus hardies, elle offre ainsi à tous nos jeunes un formidable accès aux arts et à la culture.

Il est temps de rendre leur place aux vertus de la dérision, de l'invention et du rire, il est temps de céder au ravissement.

# La troupe du TNN

pour la saison 2022/23

Depuis son arrivée, Muriel Mayette-Holtz a doté le TNN d'une troupe permanente avec des comédiens et comédiennes issus du territoire et d'ailleurs. Ces comédiens et comédiennes accompagnent tous les projets pédagogiques menés au sein des classes et des établissements. Ils sont aussi les formateurs des stages à destination des enseignants.



**Bénédicte Allard**  
Comédienne,  
auteure, metteuse  
en scène



**Augustin  
Bouchacourt**  
Comédien



**Alexandre  
Diot-Tcheou**  
Comédien



**Jonathan  
Gensburger**  
Comédien,  
metteur en scène



**Frédéric  
de Goldfiem**  
Comédien,  
metteur en scène



**Ève Pereur**  
Comédienne



**François Barucco**  
Pianiste,  
compositeur



**Felicien Chauveau**  
Auteur associé,  
metteur en scène,  
comédien



**Édouard Signolet**  
Auteur associé,  
metteur en scène

# Un parcours pédagogique

Imaginer & construire son projet EAC avec le TNN.

L'équipe des relations publiques se tient à votre disposition pour vous guider dans vos parcours.

## VOIR

Nous vous aidons et vous conseillons quant aux choix de spectacles à voir en temps scolaire ou en soirée.

## FRÉQUENTER & RENCONTRER



Des bords de scène sont généralement prévus à l'issue des représentations en temps scolaire.

## PRATIQUER & S'APPROPRIER



Vous avez envie de monter un atelier théâtre au sein de votre établissement ? Nous pouvons vous y aider !

## SPECTACLE ITINÉRANT

Le TNN propose chaque année un spectacle itinérant, en tournée dans les établissements scolaires. Cette saison, c'est *Le Procès de Jean-Baptiste Poquelin dit Molière* mis en scène par Muriel Mayette-Holtz avec les comédiens de la Troupe du TNN. Ce spectacle de forme légère d'une demi-heure environ sera suivi d'une discussion avec vos élèves. **Proposition gratuite sur inscription.**

## DOSSIERS PÉDAGOGIQUES

Des dossiers vous sont envoyés avant votre venue pour vous permettre de préparer vos élèves à la représentation.

## VISITES DES COULISSES

Nous vous proposons de découvrir l'envers du décor et les métiers du théâtre. Ces visites sont adaptées aux niveaux des classes. **Propositions gratuites sur inscription.**

# Les projets pédagogiques

Un travail **main dans la main** avec le Rectorat de Nice

## Lettres à...

Le projet *Lettres à...* a pour ambition d'offrir la possibilité aux adolescents d'expérimenter, aux côtés d'artistes, la force de l'écriture et de l'oralité. Depuis 3 saisons, il est décliné avec un auteur différent. Ainsi, après *Lettres à... Nour* avec **Rachid Benzine**, *Lettres à... mon père* avec **Éric Fottorino** et *Lettres à... mon amour* avec **Christophe Ono-dit-Biot**, c'est au tour de *Lettres à... mon corps* avec **Chantal Thomas**.

Après une première rencontre avec l'auteure, chaque élève devra écrire une lettre à son corps ; s'ensuivront des ateliers de pratique artistique menés par les comédiens de la troupe du TNN.

De leur côté, les enseignants bénéficieront d'une formation destinée à les accompagner dans la mise en œuvre du dispositif.

## Nice 100 % Culture à l'École

Pour la 1<sup>re</sup> année, le TNN participe au plan "Nice 100% Culture à l'École". L'ambition est de pouvoir offrir, à tous les élèves des écoles primaires de la Ville, l'accès à la Culture, à l'Art et au Patrimoine, dès le plus jeune âge.

Le projet du TNN, porté par Ève Pereur accompagnée des comédiens de la troupe du TNN, est construit autour de *Petite Leçon de zoologie à l'usage des princesses*, écrit et mis en scène par Édouard Signolet, artiste associé du TNN. Il se déploiera au sein de 9 classes réparties dans 3 écoles du territoire [École Élémentaire La Mantega ; École Primaire Les Genêts ; École Primaire Rothschild 1]. Chaque élève bénéficiera de 12 heures d'enseignement artistique et culturel.

### Vos contacts :

Agnès Mercier agnes.mercier@theatredenice.org  
Juliette Auger juliette.auger@theatredenice.org

# Les réservations

Venir au TNN avec ses élèves.

## ABONNEMENTS SCOLAIRES

Une formule simple est proposée : **choisissez au minimum 3 spectacles** dans la saison 2022/23 en temps scolaire et/ou le soir.

En choisissant l'abonnement, vous bénéficiez d'une **priorité de réservation** du 22 juin 2022 au 31 août 2022 ainsi que des **tarifs préférentiels**.

Vous pouvez souscrire des abonnements au-delà du 31 août et bénéficier du même tarif. Chaque groupe bénéficie d'invitations pour les accompagnateurs [1 place offerte pour 12 places achetées].

**Un formulaire d'abonnement vous est réservé, téléchargeable sur [tnn.fr](https://www.tnn.fr) ou sur demande au 04 93 13 90 90.**

<https://www.tnn.fr/pdf/TNN-saison-2022-23-bulletin-abonnement-scolaire.pdf>

## S'abonner c'est facile : 4 étapes

1. **Téléchargez et complétez le bulletin d'abonnement** sur le site du TNN.
2. **Envoyez votre bulletin d'abonnement** dûment rempli par mail à [rp.scolaires@theatredenice.org](mailto:rp.scolaires@theatredenice.org) ou par courrier à Théâtre National de Nice, 4-6, place Saint-François, 06300 Nice. Vous pouvez également prendre rendez-vous afin de déposer vos demandes.
3. **Après validation**, un devis récapitulatif de votre commande vous est envoyé ainsi qu'au gestionnaire de votre établissement pour les informations relatives au paiement.
4. **À partir de la réception du devis**, vous disposez d'un délai de 15 jours pour confirmer votre commande définitive soit par :
  - bon(s) de commande(s) • pass Culture • e-PASS JEUNES • chèque(s) à l'ordre du TNN • espèces (virement ou chèque à réception de la facture)

### Vos contacts pour le règlement :

**devis/facture** Jean-Bernard Seize [location@theatredenice.org](mailto:location@theatredenice.org)  
**comptabilité** Fabienne Romana [fabienne.romana@theatredenice.org](mailto:fabienne.romana@theatredenice.org)

# Les sorties ponctuelles & les tarifs

Pour un projet maîtrisé



## SORTIES PONCTUELLES

À partir du 1<sup>er</sup> septembre 2022 et tout au long de l'année, vous pouvez aussi organiser des sorties ponctuelles avec vos élèves.

Adressez vos demandes directement à [agnes.mercier@theatredeNice.org](mailto:agnes.mercier@theatredeNice.org)

## LES TARIFS

UNE GRILLE TARIFAIRE SIMPLIFIÉE, UNE TARIFICATION UNIQUE.

Prix TTC par place en euros	Salle des Franciscains / Iconic (placement libre) Salle de La Cuisine (numérotée)
<b>Abonné 3+</b> [Soirées et/ou matinées]	9 [tarif unique]
<b>Sortie ponctuelle</b>	10 [tarif unique]
<b>Primaires &amp; maternelles</b>	5 [tarif unique]

## CONTACT TÉLÉPHONIQUE & ACCUEIL PERSONNALISÉ

**Afin de garantir le meilleur accueil**, les enseignants se présentant avec des élèves **en situation de handicap** sont invités à contacter les relations publiques.

# Les bons plans

pour construire son projet EAC

## LE PASS CULTURE POUR LES ÉLÈVES DE LA 4<sup>e</sup> À LA TERMINALE

### • Une nouveauté pour les enseignants !

Pensez à l'offre collective du pass Culture pour voir des spectacles au TNN avec vos élèves, bénéficier d'offres d'ateliers et de médiation culturelle.

<https://pass.culture.fr/>

## POUR LES COLLÉGIENS avec le Département des Alpes-Maritimes

• Le dispositif **Ac'Educ 06**, retrouvez sur le site [colleges-cg06.fr](http://colleges-cg06.fr) toutes les propositions du TNN pour cette saison dans le catalogue Ac'Educ06.

[aceduc.departement06.fr/ac-educ-06-14518.html](http://aceduc.departement06.fr/ac-educ-06-14518.html)

## POUR LES LYCÉENS avec la Région SUD-PACA

• Le dispositif **INES**, ce dispositif soutient les enseignants dans le financement de leurs projets.

<https://www.atrium-sud.fr/web/la-region/ines-actions-educatives>

• Le **e-PASS JEUNES**, une application qui permet aux 15-25 ans d'acheter des places de spectacle de façon individuelle ou dans le cadre d'une sortie avec sa classe.

<https://e-passjeunes.maregionsud.fr>

## POUR TOUS

• La **Trousse à projets**, une plateforme de financement participatif dédiée aux projets pédagogiques de la maternelle au lycée. Ce dispositif permet de réaliser des projets créatifs, solidaires, innovants et complémentaires des programmes scolaires

<https://trousseaprojets.fr>

# Les établissements partenaires

Nous avançons **ensemble**.

En lien avec le Rectorat de l'Académie de Nice, le TNN est en convention de partenariat avec de nombreux établissements scolaires, permettant ainsi de croiser les regards sur les différents projets mis en place. Il s'agit d'une mise en commun d'objectifs définis conjointement entre le TNN et l'enseignant autour d'actions. Chaque projet de partenariat est unique, fruit d'une réflexion commune. Les comédiens de la troupe du TNN les accompagneront tout au long de l'année. **N'hésitez pas à prendre contact avec nous.**

**Les partenaires dans le cadre d'options facultatives ou de spécialités :**

- le lycée René Goscinny **À DRAP**
- le lycée Pierre et Marie Curie **À MENTON**
- la fondation Don Bosco **À NICE**
- le lycée Auguste Renoir **À CAGNES-SUR-MER**

**Et également :**

- le Collège François Rabelais **À L'ESCARÈNE**
- le lycée Masséna **À NICE**
- le lycée professionnel Louis Pasteur **À NICE**
- l'Université Côte d'Azur - UCA

[Département Arts du Spectacle, le D.U. Arts et Psychothérapie, InSPÉ, Service Culture...]

- le Conservatoire à Rayonnement Régional **À NICE**
- l'IPAG **À NICE**
- le BAPU [Bureau d'Aide Psychologique Universitaire] **À NICE**
- l'EDHEC Business School **À NICE**
- le CROUS **DE NICE-TOULON**

# Théâtre à lire



**Retrouvez la saison en livres. En lien avec notre programmation, voici un choix d'ouvrages à (re)lire.**



# La saison en images

Quelques spectacles pour donner envie

Tous les théâtres sont au Théâtre National de Nice.

©photos V. Gillard / C. Raynaud de Lage / P. Cholette F. Rappeneau / D.R. / J. M. Lobbe / F. Robin / F. de Favreney



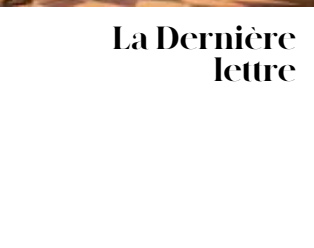
**Smith & Wesson**



**Ombres portées**



**Tout mon amour**



**La Dernière lettre**



**Célestez moi**



**Jamais dormir**



**Fraternité, conte fantastique**



**La Mouche**



**J'ai trop d'amis**



**Le Cabaret de Monsieur Mouche**



**Noces & Opus 40**



**Normalito**





# Les spectacles

présentés en **soirée** et en **temps scolaire**

 Les dates notées en **ROUGE** correspondent aux représentations en temps scolaire.

## **Dissonances Molière** [Plaire et provoquer] • THÉÂTRE • 5/10-20H, 6/10-14H, 6/10-20H, 7/10-14H, 7/10-20H, 8/10-15H & 20H • 15 ANS 2<sup>nde</sup>

De & par Frédéric de Goldfiem, Jonathan Gensburger Mise en scène Frédéric de Goldfiem

Salle des Franciscains Durée estimée 2h

Pistes d'exploitation : Molière, un auteur et un personnage ; la forme du débat ; le media radio

Projets interdisciplinaires : Français, CDI

## **La Cuisse du steward** • THÉÂTRE • 12/10-20H, 13/10-20H, 14/10-20H • 10 ANS CM2

Jean-Michel Ribes Mise en scène Joséphine de Meaux, Mériam Korichi

Salle de La Cuisine Durée estimée 1h30

Pistes d'exploitation : la farce philosophique ; l'humour et l'absurde au service du retour à l'humanité

Projets interdisciplinaires : Français, Philosophie

## **Smith & Wesson** • THÉÂTRE • 20 & 21/10-20H • 15 ANS 2<sup>nde</sup>

Texte, adaptation & mise en scène Alessandro Baricco Traduction française & adaptation Lise Caillat

Salle de La Cuisine Durée 1h50 [avec entracte]

Pistes d'exploitation : l'exploit, concrétisation du rêve dans une vie misérable ; la société du spectacle

Projets interdisciplinaires : Français, Italien, Philosophie

## **7 minutes** • THÉÂTRE • 26/10-20H, 27 & 28/10-20H, 29/10-15H • 14 ANS 3<sup>e</sup>

Texte Stefano Massini Traduction Pietro Pizzuti Mise en scène Maëlle Poésy

Salle des Franciscains Durée 1h40

Pistes d'exploitation : le débat politique et social ; l'émergence d'une conscience de classe ; le huis clos, source de la tension du thriller social

Projets interdisciplinaires : Français, EMC, Sciences économiques

## **La Dernière Lettre** • THÉÂTRE • 8 & 9/11-20H • 12 ANS 5<sup>e</sup>

Texte & mise en scène Violaine Arsac

Salle de La Cuisine Durée 1h30

Pistes d'exploitation : les missions de la justice : punir ou réparer ? Le dilemme : l'impossible pardon

Projets interdisciplinaires : Français, Droit, EMC

## **'Uwrrubba** [Opéra méditerranéen] • MUSIQUE-DANSE • 17 & 18/11-20H • 12 ANS 5<sup>e</sup>

Conception Ali et Hédi Thabet Conception dramaturgique Hédi Thabet Direction musicale Ali Thabet

Salle de La Cuisine Durée 1h

Accessible au public aveugle ou malvoyant

Pistes d'exploitation : la réinterprétation du mythe de Narcisse ; la tension entre beauté et déformation physiques ; l'alliance des cultures européennes et orientales

Projets interdisciplinaires : EPS, Musique, Danse, Langues et Cultures de l'Antiquité, Histoire des Arts

## **Les Antipodes** • THÉÂTRE • 22 & 23/11-20H • 13 ANS 4<sup>e</sup>

Annie Baker Traduction française Collectif de traduction Cételle De & avec Robby Cleiren, Els Dottermans, Louise Jacob, Colin Javaux, Atta Nasser, David Scarpuzza, Benjamin Torrini, Frank Verduyssen, Camille Voglaire

Salle de La Cuisine Durée estimée 1h45

Pistes d'exploitation : la fonction des mythes aujourd'hui ; l'histoire et le rapport à la vérité ; que raconter dans une société en crise ?

Projets interdisciplinaires : Français, Philosophie

## **Dans ce jardin qu'on aimait** • THÉÂTRE • 30/11 & 1<sup>er</sup>/12-20H, 2/12-14H, 2/12-20H • 12 ANS 5<sup>e</sup>

Textes Pacal Quignard & Simeon Pease Cheney avec des emprunts à Olivier Messiaen, Vinciane Despret, Pascal Ouellette, Jean-Claude Roché Adaptation David Tuailon, Marie Vialle Conception & mise en scène Marie Vialle Collaboration à la mise en scène Éric Didry

Salle des Franciscains Durée estimée 1h30

Pistes d'exploitation : les sources d'inspiration de la composition musicale ; l'adaptation d'un roman au théâtre ; nature et culture

Projets interdisciplinaires : Français, Musique, SVT

## **Othello** • THÉÂTRE • 7/12-20H, 8/12-20H, 9/12-20H • 14 ANS 3<sup>e</sup>

Shakespeare Texte français Jean-Michel Départs Mise en scène Jean-François Sivadier

Salle de La Cuisine Durée estimée 3h

Pistes d'exploitation : une tragédie de la passion ; le voyage intérieur d'un personnage en proie au doute et à la jalousie ; les mots, armes de la manipulation

Projets interdisciplinaires : Français, Anglais

## **Jamais dormir** • THÉÂTRE • 14/12-20H, 15/12-14H, 15/12-20H, 16/12-14H, 16/12-20H, 17/12-11H & 15H • 8 ANS CE2

Texte & Mise en scène Baptiste Amann

Salle des Franciscains Durée 45 min

Pistes d'exploitation : l'imaginaire, une fuite du monde réel ; le regard de l'enfance : une évasion de la violence quotidienne

Projets interdisciplinaires : Français

## **Chat en poche** • THÉÂTRE • 28/12-20H, 29/12-20H, 30/12-20H, 31/12-21H • 11 ANS 6<sup>e</sup>

Georges Feydeau Mise en scène Muriel Mayette-Holtz

Salle des Franciscains Durée 1h50

Pistes d'exploitation : les mots, instruments de l'incommunicabilité ; le vaudeville ou la folle comédie ; un théâtre qui « donne à voir »

Projets interdisciplinaires : Français, Arts appliqués, Danse

## **Les Fourberies de Scapin** • THÉÂTRE • 6/01-20H, 7/01-15H, 10/01-14H, 10/01-20H, 11/01-20H, 12/01-14H, 12/01-20H, 13/01-20H • 10 ANS CM2

Molière Mise en scène Muriel Mayette-Holtz

Salle de La Cuisine Durée 1h50

Spectacle présenté en audiodescription le 12/01-20h

Pistes d'exploitation : la Commedia dell'arte ; la farce dans la comédie ; le valet de comédie

Projets interdisciplinaires : Français, Italien



**J'ai trop d'amis** • THÉÂTRE • 14/01-11H & 15H, 16/01-10H, 16/01-14H, 17/01-14H, 17/01-20H • 8 ANS CE2

Texte & Mise en scène David Lescot

Salle des Franciscains Durée 45 MIN

Pistes d'exploitation : l'image de soi ; le regard de l'adolescent sur ses relations amicales ; l'humour du texte et du jeu ; une scénographie et un décor proches de la bande dessinée

Projets interdisciplinaires : Français, Arts Plastiques

**Ombres portées** • CIRQUE • 19 & 20/01-20H • 10 ANS CM2

Mise en scène & Chorégraphie Raphaëlle Boitel

Salle de La Cuisine Durée 1h10

Pistes d'exploitation : la lumière, un personnage à part entière ; l'incommunicabilité au sein de la famille ; le poids du secret

Projets interdisciplinaires : Arts plastiques, Français, Philosophie

**Célestez-moi** [Les Enfants des *Ninetie's*] • THÉÂTRE • 25 & 26/01-20H, 26/01-14H • 14 ANS 3<sup>e</sup>

De & par Stephen Di Tordo Mise en scène Cyril Cotinaut

Salle Iconic Durée estimée 1h15

Pistes d'exploitation : le théâtre musicalisé ; réflexion d'une génération sur sa jeunesse ; quels ont été ses choix ? Quels rêves sont encore possibles ?

Projets interdisciplinaires : Français, Musique

**La Campagne** • THÉÂTRE • 26 & 27/01-20H, 28/01-15H • 14 ANS 3<sup>e</sup>

Martin Crimp Traduction Philippe Djian Mise en scène & scénographie Sylvain Maurice

Salle de La Cuisine Durée estimée 1h20

Pistes d'exploitation : la dépersonnalisation du couple ; réalité et imposture ; la structure d'une intrigue policière

Projets interdisciplinaires : Français, Philosophie

**Fraternité, conte fantastique** • THÉÂTRE • 2 & 3/02-20H • 15 ANS 2<sup>nd</sup>e

Texte & Mise en scène Caroline Guiela Nguyen

Salle de La Cuisine Durée 3h [avec entracte]

Spectacle surtitré en français

Pistes d'exploitation : le deuil ; le conte fantastique ; la mémoire : un remède à la perte ? L'utopie ancrée dans le réel

Projets interdisciplinaires : Français, Philosophie

**Le Cabaret de Monsieur Mouche** • CIRQUE-MUSIQUE • 2 & 3/02-20H, 3/02-14H • 7 ANS CE1

Direction artistique Thomas Garcia Mise en scène Patrice Thibaud

Salle Iconic Durée 1h05

Pistes d'exploitation : le clown : humour et autodérision ; une scénographie dynamique ; le comique physique

Projets interdisciplinaires : Musique, Danse

**La Loi du corps noir** • THÉÂTRE • 7/02-20H, 8/02-20H, 9/02-20H, 9/02-14H, 10/02-20H • 13 ANS 4<sup>e</sup>

Texte & Mise en scène Félicien Juttner

Salle des Franciscains Durée estimée 1h20

Pistes d'exploitation : le fait divers : diffusion, réception, exploitation ; le rapport à la vérité

Projets interdisciplinaires : Français, Philosophie

**Bells and Spells** • CIRQUE • 9 & 10/02-20H, 11/02-15H • 8 ANS CE2

De Victoria Thierree Chaplin

Salle de La Cuisine Durée 1h10

Accessible au public sourd ou malentendant

Pistes d'exploitation : le merveilleux, rêve et métamorphose ; et si les objets prenaient vie ?

Projets interdisciplinaires : Musique, Danse

**Caricatures miniatures** • THÉÂTRE • 2 & 3/03-20H, 4/03-15H, 7/03-14H, 7 & 8/03-20H • 16 ANS 1<sup>er</sup>

Conception & Mise en scène Frédéric de Goldfiem

Salle Iconic Durée estimée 2h

Pistes d'exploitation : transgresser par le rire : le comique de la satire et de la caricature ; un regard distancié sur le monde

Projets interdisciplinaires : Français

**Crowd** • DANSE-THÉÂTRE • 10 & 11/03-20H • 12 ANS 5<sup>e</sup>

Conception, chorégraphie & scénographie Gisèle Vienne

Salle de La Cuisine Durée estimée 1h30

Accessible au public sourd ou malentendant

Pistes d'exploitation : le groupe et l'individu : quel équilibre entre intimité et échange lors d'une fête techno ?

Projets interdisciplinaires : Musique, Danse

**Gretel, Hansel et les autres** • THÉÂTRE • 15/03-20H, 16/03-14H, 16/03-20H, 17/03-14H, 17/03-20H, 18/03-11H & 15H • 7 ANS CE1

Librement inspiré du conte *Hansel et Gretel* des Frères Grimm Écriture & mise en scène Igor Mendjisky

Salle des Franciscains Durée estimée 1h15

Pistes d'exploitation : l'imaginaire de l'enfance ; une réactualisation du conte de Grimm ; quels échos éveille-t-il en nous, enfant ou adulte ?

Projets interdisciplinaires : Français, Arts appliqués

**Tout mon amour** • THÉÂTRE • 22/03-20H, 23/03-20H, 24/03-20H • 15 ANS 2<sup>nd</sup>e

Laurent Mauvignier Mise en scène Arnaud Meunier

Salle de La Cuisine Durée estimée 1h35

Pistes d'exploitation : le deuil et la perte ; la tension dramatique

Projets interdisciplinaires : Français

**Chansons de Barbara** • MUSIQUE • 24/03-20H • TOUT PUBLIC

Direction artistique Marc Casa Mise en scène Lucile Latour, Marc Casa

Salle Iconic Durée estimée 1h20

Accessible au public aveugle ou malvoyant

Pistes d'exploitation : une relecture de l'œuvre de la Dame en noir ; l'universalité et la modernité de la chanson

Projets interdisciplinaires : Musique

**Un Mois à la campagne** • THÉÂTRE • 30 & 31/03-20H • 12 ANS 5<sup>e</sup>

Ivan Tourgueniev Traduction Michel Vinaver Mise en scène Clément Hervieu-Léger

Salle de La Cuisine Durée estimée 2h

Pistes d'exploitation : les jeux de l'amour ; une comédie tragique ; le théâtre russe

Projets interdisciplinaires : Français, Histoire des Arts

**Le Nécessaire Déséquilibre des choses • MARIONNETTES - MUSIQUE • 31/03-20H30, 1<sup>er</sup>/04-20H30 • 13 ANS 4<sup>e</sup>**

Mise en scène Brice Berthoud, Marie Girardin

Salle Autre Scène – Scène 55, Mougins Durée estimée 1h30

Pistes d'exploitation : le désir, facteur de déséquilibre ; fantaisie et poésie ; la recherche du bonheur

Projets interdisciplinaires : Musique, Histoire des Arts

**Max • THÉÂTRE • 5 & 6/04-20H, 7/04-14H, 7/04-20H, 8/04-15H • 12 ANS 5<sup>e</sup>**

Écriture & Mise en scène Stéphane Olivieri Bisson

Salle des Franciscains Durée estimée 1h20

Pistes d'exploitation : Max Linder, une figure oubliée ; la biographie, vecteur de reconstruction

Projets interdisciplinaires : Français, Histoire des Arts, Cinéma-Audio-visuel

**Lamenta • DANSE - MUSIQUE • 6 & 7/04-20H • 15 ANS 2<sup>nde</sup>**

Concept & chorégraphie Koen Augustijnen, Rosalba Torres Guerrero Direction artistique musicale & chants Xanthoula Dakovanou

Salle de La Cuisine Durée 1h15

Accessible au public sourd ou malentendant

Pistes d'exploitation : tradition et modernité des lamentations grecques ; l'expression des émotions du deuil et de la perte

Projets interdisciplinaires : Musique, Histoire des Arts, Danse

**La Mouche • THÉÂTRE • 12/04-20H, 13/04-20H, 14/04-20H, 15/04-15H • 12 ANS 5<sup>e</sup>**

Librement inspiré de la nouvelle de George Langelaan Adaptation & mise en scène Valérie Lesort, Christian Hecq

Salle de La Cuisine Durée 1h40

Pistes d'exploitation : la science-fiction ; la métamorphose ; l'humour, un autre regard sur le monde

Projets interdisciplinaires : Français, SVT, Arts appliqués

**Je m'appelle pas • THÉÂTRE • 12 & 13/04-20H, 13 & 14/04-14H, 14/04-20H, 15/04-11H & 15H • 8 ANS CE2**

Texte & Mise en scène Édouard Signolet

Salle Iconic Durée estimée 1h

Pistes d'exploitation : la réécriture du conte : le petit chaperon rouge ; la question de l'identité ; l'enfance

Projets interdisciplinaires : Français

**En attendant Godot • THÉÂTRE • 3/05-20H, 4/05-20H, 5/05-20H • 14 ANS 3<sup>e</sup>**

Samuel Beckett Mise en scène Alain Françon

Salle de La Cuisine Durée estimée 2h

Pistes d'exploitation : le théâtre de dérision ; le tragique de la condition humaine ; le rapport au temps ; le théâtre de l'absurde

Projets interdisciplinaires : Français ; Histoire des Arts ; Philosophie

**Petit Boulot pour vieux clowns • CIRQUE - THÉÂTRE • 11 & 12/05-20H • 10 ANS CM2**

Matéi Visniec Mise en scène Philippe Martz

Salle Iconic Durée 1h30

Pistes d'exploitation : le tragique d'un personnage comique : le clown ; la rivalité et ses armes

Projets interdisciplinaires : Français

**Love Letters • THÉÂTRE • 16/05-20H, 17/05-20H, 18/05-20H, 19/05-20H • 11 ANS 6<sup>e</sup>**

Albert Ramsdelle Gurney Mise en scène Muriel Mayette-Holtz

Salle des Franciscains Durée estimée 1h15

Accessible au public aveugle ou malvoyant

Pistes d'exploitation : la lettre, expression et symbole de l'amour

Projets interdisciplinaires : Français

**Noces & Opus 40 • DANSE • 25 & 26/05-20H, 27/05-15H • TOUT PUBLIC**

Chorégraphie Jean-Christophe Maillot Musique Igor Stravinski [*Noces*]

Chorégraphie Jean-Christophe Maillot Musique Meredith Monk [*Opus 40*]

Salle de La Cuisine Durée estimée 1h20 [avec entracte]

Accessible au public sourd ou malentendant

Pistes d'exploitation : rite, rythme et violence ; ordre et chaos ; enfance et joies intimes

Projets interdisciplinaires : Danse, Musique, Histoire des Arts

**La Douleur • THÉÂTRE • 2 & 3/06-20H • 12 ANS 5<sup>e</sup>**

Marguerite Duras Reprise de la mise en scène de Patrice Chéreau par Thierry Thieû Niang

Salle de La Cuisine Durée estimée 1h15

Accessible au public aveugle ou malvoyant

Pistes d'exploitation : le cahier de guerre et l'autobiographie ; la seconde guerre mondiale : Résistance et déportation ;

Projets interdisciplinaires : Français, Histoire

**Normalito • THÉÂTRE • 9/06-14H, 9/06-20H, 10/06-11H & 15H, 12/06-10H & 14H • 9 ANS CM1**

Texte & Mise en scène Pauline Sales

Salle des Franciscains Durée 1h15

Pistes d'exploitation : la "normalité" : une singularité ; différences et tolérance

Projets interdisciplinaires : Français, EMC

**Dom Juan • THÉÂTRE • 13/06-20H, 14/06-20H, 15/06-20H, 16/06-20H • 14 ANS 3<sup>e</sup>**

Molière Mise en scène Emmanuel Daumas

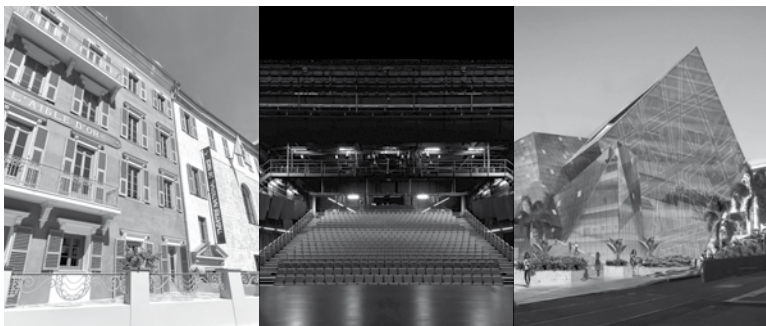
Salle de La Cuisine Durée 2h15

Pistes d'exploitation : l'hypocrisie sociale ; le mélange des genres et des registres : comédie, tragédie ; le héros subversif

Projets interdisciplinaires : Français, Espagnol, Philosophie

# Les salles du TNN

Partout, pour tous !



## Salle des Franciscains 4-6, place Saint-François 06300 Nice

*Salle en placement libre*

**Transports en commun**

**Bus** Lignes 5, 8, 12, 19, 23, 30, 32, 33, 38, 57, 87

**Arrêts de bus** Wilson, Defly/Klein, Lycée Massena, Promenade des Arts, Cathédrale - Vieille-Ville

**Tramway** Lignes 1, 2

**Arrêts de tramway** Cathédrale-Vieille Ville [Ligne 1] - Garibaldi-Le Château [Ligne 2]

**Stationnement & vélos**

**Parkings** Mamac - Promenade des Arts & Marshall *[forfait théâtre]*

**Validation des tickets** à la borne située dans le hall du théâtre.

**Paiement à l'issue de la représentation** aux caisses automatiques ou directement en bornes de sorties [CB uniquement].

**Vélo Bleu** Stations 23, 25, 68, 86, 87

**Bar de l'Aigle d'or**

Un point bar et une restauration légère seront proposés avant et après les représentations.

## Salle de La Cuisine 155, boulevard du Mercantour 06200 Nice

*Salle numérotée* [le placement est garanti jusqu'à l'heure de la représentation]

**Transports en commun**

**Bus** Lignes 17, 22, 50, 59

**Arrêt de bus** CADAM - Centre administratif

**Tramway** Ligne 2

**Arrêt de tramway** CADAM - Centre administratif

**Stationnement & vélos**

**Parkings** Parking Relais Lignes d'Azur Charles Ehrmann *[forfait théâtre]*

• **Ticket Parcazur Culture 5€**

Uniquement aux caisses automatiques ou à l'arrêt de tramway CADAM.

Valable du lundi au vendredi de 19h à l'heure de départ du dernier tramway, et les samedis, dimanches et jours fériés de 14h à l'heure de départ du dernier tramway.

**Vélo Bleu** Station 4

**Bar-Restaurant L'emporte-pièce**

L'équipe de *L'emporte-pièce* vous accueille avant et après les représentations dans le hall de La Cuisine. Le restaurant sera ouvert les midis du lundi au vendredi.

## Salle Iconic Angle avenue Thiers et avenue Jean Médecin 06000 Nice

*Salle en placement libre*

**Transports en commun**

**Bus** Lignes 57, 64, 70, 71, 75, 87, CE, N63

**Arrêts de bus** Gare Thiers, Gare Thiers/Médecin

**Tramway** Ligne 1

**Arrêt de tramway** Gare Thiers

**Stationnement & vélos**

**Parkings** Raimbaldi, Gare de Nice EFFIA

**Vélo Bleu** Stations 36, 124

# L'inclusivité au TNN

pour vous accueillir dans les meilleures conditions



## Accessibilité pour les personnes en situation de handicap

### Personnes sourdes ou malentendantes

Des spectacles visuels et dansés, directement accessibles : *Ombres portées ; Bells and Spells ; Crowd ; Lamenta ; Noces & Opus 40.*

### Dispositif pour les malentendants

Si vous êtes malentendant appareillé, un système audio est mis en place dans nos salles.

### Personnes aveugles ou malvoyantes

Des spectacles directement accessibles : *'Uwrubba ; Chansons de Barbara ; Love Letters ; La Douleur ; Nice Jazz Festival Sessions.*

Spectacle en audiodescription : *Les Fourberies de Scapin* [Jeudi 12 janvier, 20h].

Des visites tactiles des décors.

### Personnes à mobilité réduite

Des accès, des emplacements et des tarifs préférentiels sont prévus dans les salles, pour vous et la personne qui vous accompagne. **Merci de prendre contact avec le service**

**accueil-billetterie au moment de votre réservation** : [accueil@theatredenice.org](mailto:accueil@theatredenice.org)



# THÉÂTRE NATIONAL DE NICE

saïson 2022/23

**Agnès Mercier**

[agnes.mercier@theatredenice.org](mailto:agnes.mercier@theatredenice.org)

**Juliette Auger**

[juliette.auger@theatredenice.org](mailto:juliette.auger@theatredenice.org)

T. 04 93 13 90 90

Théâtre National de Nice | CDN Nice Côte d'Azur | Directrice Muriel Mayette-Holtz | 4-6, place Saint-François 06300 Nice | 04 93 13 90 90 | [tnn.fr](http://tnn.fr)

